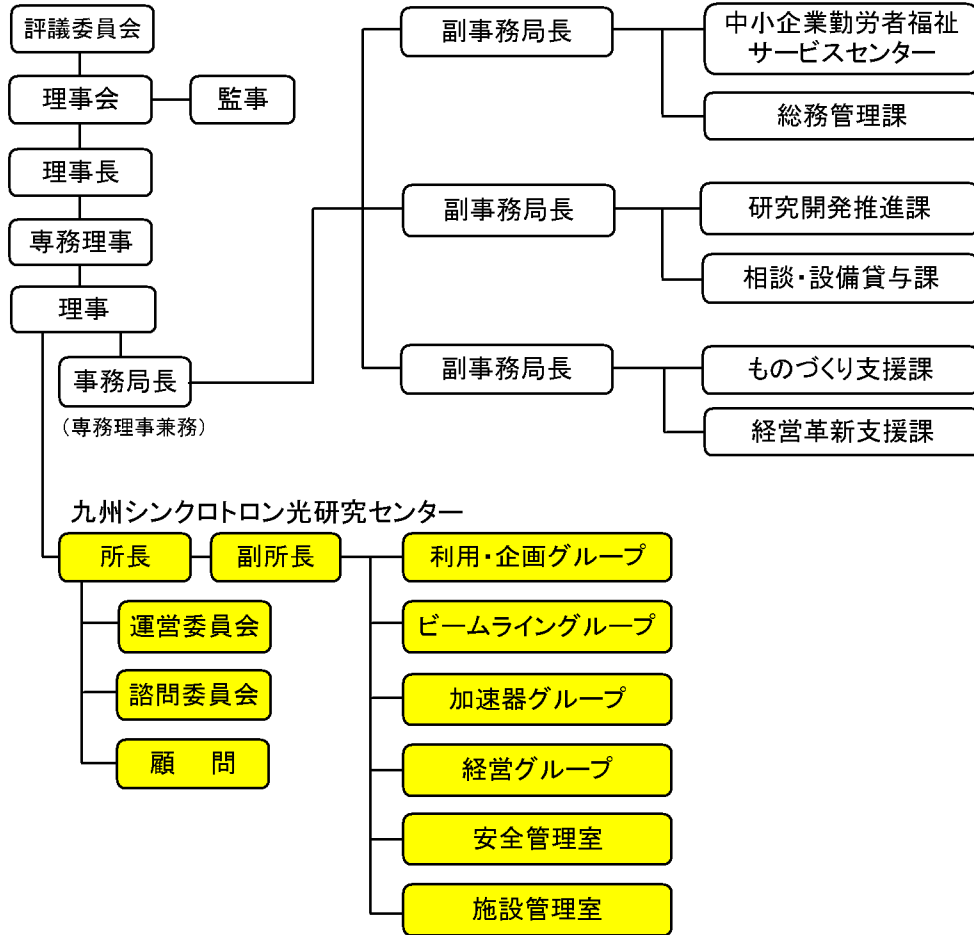


付 録

組 織 図

財団法人佐賀県地域産業支援センター(2009年度)



スタッフ・顧問

所 長	上坪 宏道
副所長 (研究・技術担当)	平井 康晴
副所長 (事務担当、兼経営グループ長)	河原祐一郎

利用・企画グループ

グループ長	本村 孝司
副グループ長	江頭 正邦
嘱託主事	益田 瞳
嘱託主事	多良香与子

ビームライングループ

グループ長	岡島 敏浩
副グループ長 (兼施設管理室長)	小林 英一
副主任研究員 (兼安全管理室)	吉村 大介
副主任研究員 (兼安全管理室)	瀬戸山寛之
副主任研究員 (兼安全管理室)	河本 正秀
研究員	隅谷 和嗣
研究員	石地耕太郎
研究員	大谷 亮太
研究員	馬込 栄輔

加速器グループ

グループ長 (兼安全管理室長)	江田 茂
副主任研究員 (兼安全管理室)	岩崎 能尊
副主任研究員	高林 雄一
副主任研究員 (兼施設管理室)	金安 達夫

経営グループ

副グループ長	豆田 繁生
主査 (兼施設管理室)	坂本 浩信
嘱託主事	橋本 恵子
嘱託主事	田中 良枝

安全管理室

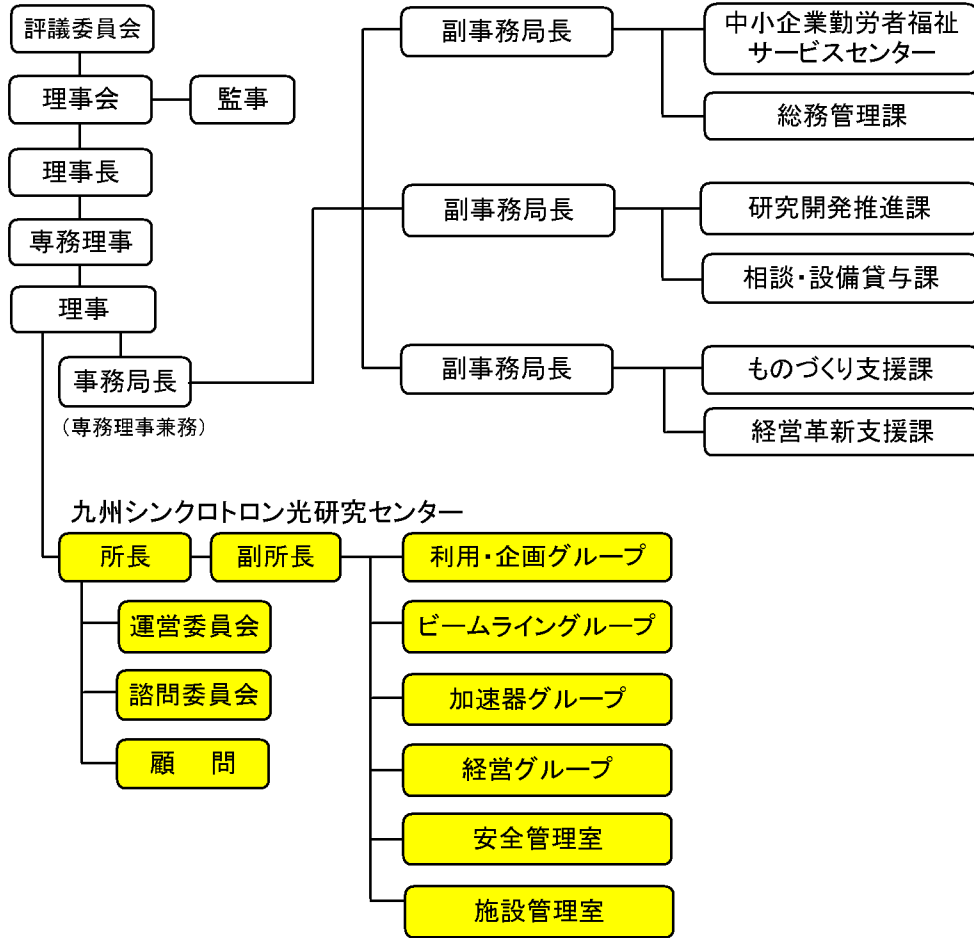
副室長 (兼利用・企画グループ 副グループ長)	田代 裕二
-------------------------	-------

施設管理室

嘱託	林 保守
顧問	吉田 勝英
顧問	川戸 清爾

組 織 図

財団法人佐賀県地域産業支援センター(2010年度)



スタッフ・顧問

所 長	上坪 宏道
副所長 (研究・技術担当)	平井 康晴
副所長 (事務担当、兼経営グループ長)	西原 幸一

利用・企画グループ

グループ長	本村 孝司
副グループ長	宮崎 正明
嘱託主事	益田 瞳
嘱託主事	多良 香与子

ビームライングループ

グループ長	岡島 敏浩
副グループ長 (兼施設管理室長)	小林 英一
副主任研究員 (兼安全管理室)	吉村 大介
副主任研究員 (兼安全管理室)	瀬戸山 寛之
副主任研究員 (兼安全管理室)	河本 正秀
副主任研究員	隅谷 和嗣
研究員	石地 耕太郎
連携研究員	大谷 亮太
連携研究員	馬込 栄輔
連携研究員	富永 亜希

加速器グループ

グループ長 (兼安全管理室長)	江田 茂
副主任研究員 (兼安全管理室)	岩崎 能尊
副主任研究員	高林 雄一
副主任研究員 (兼施設管理室)	金安 達夫

経営グループ

副グループ長	豆田 繁生
主査 (兼施設管理室)	坂本 浩信
嘱託主事	橋本 恵子
嘱託主事	田中 良枝

安全管理室

副室長 (兼利用・企画グループ 副グループ長)	田代 裕二
-------------------------	-------

施設管理室

嘱託	林 保守
顧問	川戸 清爾

アクセス



鉄道

JR 鳥栖駅 より

- ・タクシー(約 10 分)
- ・バス: 鳥栖プレミアムアウトレット行き(約 15 分)

JR 新鳥栖駅(九州新幹線) より

- ・タクシー(約 10 分)
- ・バス: 鳥栖プレミアムアウトレット行き(約 15 分)

JR 弥生が丘駅 より

- ・タクシー(約 5 分)
- ・徒歩(約 20 分)
- ・バス: 鳥栖プレミアムアウトレット行き(約 6 分)

自動車

高速道路[鳥栖インター]より(約 5 分)

久留米基山筑紫野線[柚比インター]より(約 1 分)

飛行機

【福岡空港】より

- ・地下鉄: JR 博多駅まで(約 6 分)
- ～JR 博多駅からの時間(特急)～
- ・JR 鳥栖駅まで(約 20 分)
- ・JR 新鳥栖駅(九州新幹線)まで(約 24 分)