

平成30年度 第2回 企業利用支援セミナー 【ご案内】

日時：平成30年10月22日(月) 13:30～15:30
 場所：武雄市文化会館 中集会室A
 武雄市 武雄町武雄5538番(電話: 0954-23-5165)
 演題：「放射光で用いられる分析手法」
 九州シンクロtron光研究センター 副所長 妹尾与志木

◆九州シンクロtron光研究センターとは…

- ・佐賀県が設置
- ・九州で唯一のシンクロtron光施設
- ・産業利用支援を主目的



<知っていますか?>

佐賀県鳥栖市に、



佐賀県立
九州シンクロtron光研究センター
SAGA Light Source

がある!!



公益財団法人佐賀県地域産業支援センター
 九州シンクロtron光研究センター
 〒841-0005 佐賀県鳥栖市弥生が丘8丁目7番地
 TEL:0942-83-5017 FAX:0942-83-5196

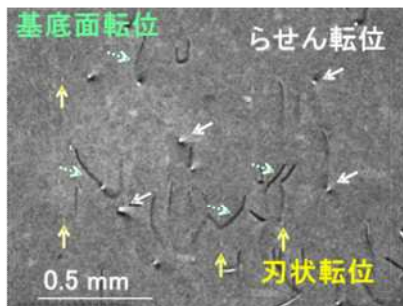
シンクロtron光の活用事例

シンクロtron光の代表的な活用事例をご紹介します!!

◇シンクロtron光とは・・・

- ・X線管より約一万倍強力なX線で、物質の種類や構造、性質の分析等に利用
- ・①半導体等の材料評価、②微細加工、③作物の突然変異育種など様々な分野に利活用

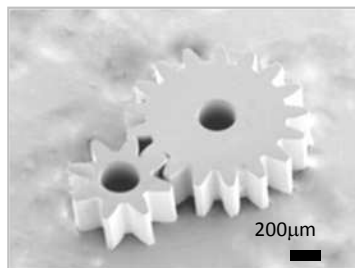
●パワー半導体用基板の欠陥観察 <X線トポグラフィ>



←SiC単結晶基盤の微細な欠陥構造を観察

●マイクロパーツの微細めっき加工 <X線露光>

(田口電機工業株式会社提供)



← 最小ギヤ
直径 500 μm
厚さ 500 μm

●突然変異育種法によるスプレー菊の花色変化 <X線照射>

(佐賀県農業試験研究センター提供)



突然変異



他にも様々な分野でご利用いただいています。

企業利用支援セミナー

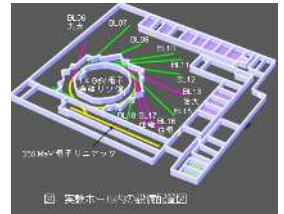
平成30年度 第1回企業利用支援セミナー(実績)

平成30年6月11日(13:00~15:30)に九州シンクロトン光研究センター(鳥栖市)で第1回企業利用支援セミナーを開催しました。

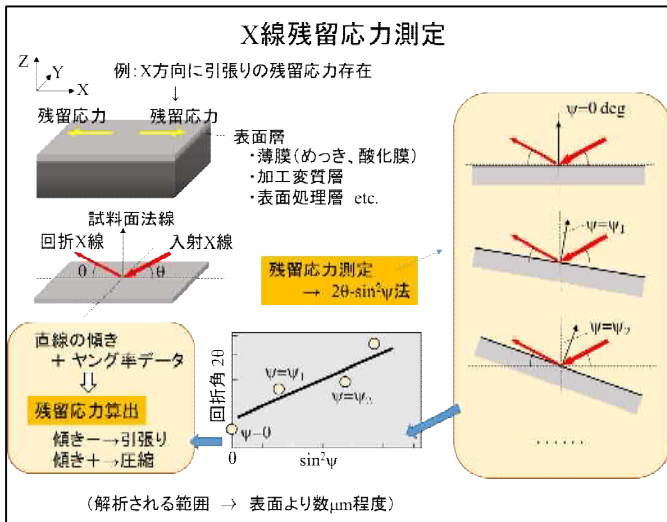


← 31名の参加がありました。

実験ホール(図) →



施設(実験ホール)に関心を
持っていただきました。 →



← X線残留応力測定に多くの
質問がありました

● 利用相談(H30)実績

(2018年8月末現在)

区分	件数
企業	17
うち 県内	11
公設試	3
大学	8
合計	28

※訪問相談を含む

セミナー参加後の具体的な
利用相談もお受けしていま
す。 →

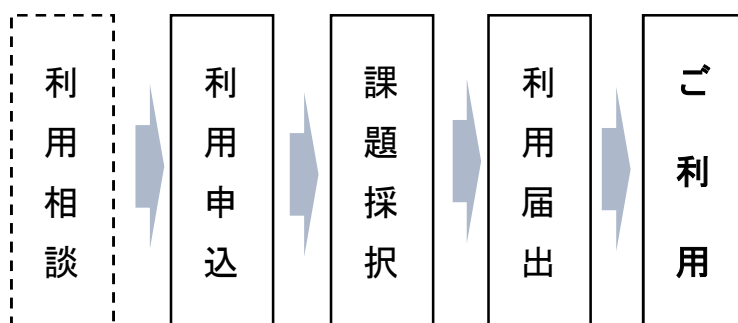
県内企業の最先端の研究開発を支援します!!

佐賀県立九州シンクロtron光研究センター

ご利用

- 企業・大学・公的研究機関のいずれの機関でもご利用いただけます。
- 県内企業のご利用に際しては、利用料金の軽減があります。
- 利用相談を随時受付けています。

利用の流れ



利用料金

利用区分	利用対象	利用料金	課題評価	利用情報の公開
トライアル利用	産・学・官	無料(初回1日)	要	要
一般利用(県外)	産・学・官	205,700円/日	不要	不要
一般利用(県内)	産・学・官	102,800円/日	不要	不要
公共等利用	学・官	92,500円/日	要	要
探索先導利用	産・学・官	9,200円/日	要	要
先端創生利用	産・学・官	9,200円/日	要	要

アクセス

公益財団法人
 佐賀県地域産業支援センター
 九州シンクロtron光研究センター
 〒841-0005
 佐賀県鳥栖市弥生が丘8丁目7番地
 TEL:0942-83-5017
 FAX:0942-83-5196

